

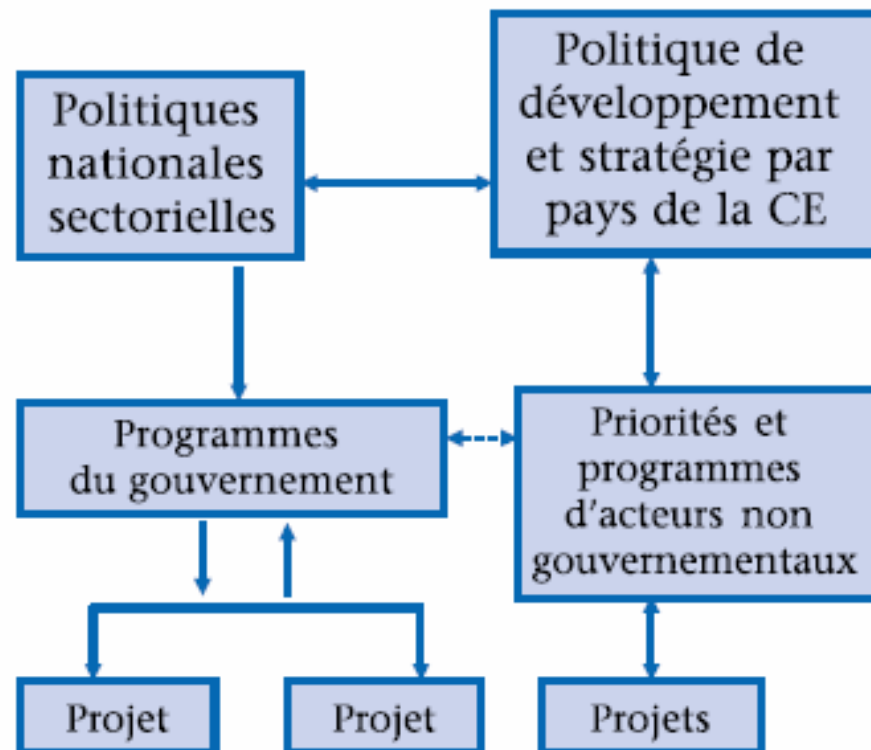
La gestion du cycle de projet

L'approche "cadre logique" et la perspective genre
Benedetta Magri Short

Objectif

- Considerer des outil de planification et gestion de projet, dans la perspective de l'égalité de genre

Définitions....



Qu'est-ce qu'un projet?

..... un ensemble d'activités visant à atteindre, dans des délais fixés et avec un budget donné, des objectifs clairement définis.

= planifier des résultats en tenant compte de

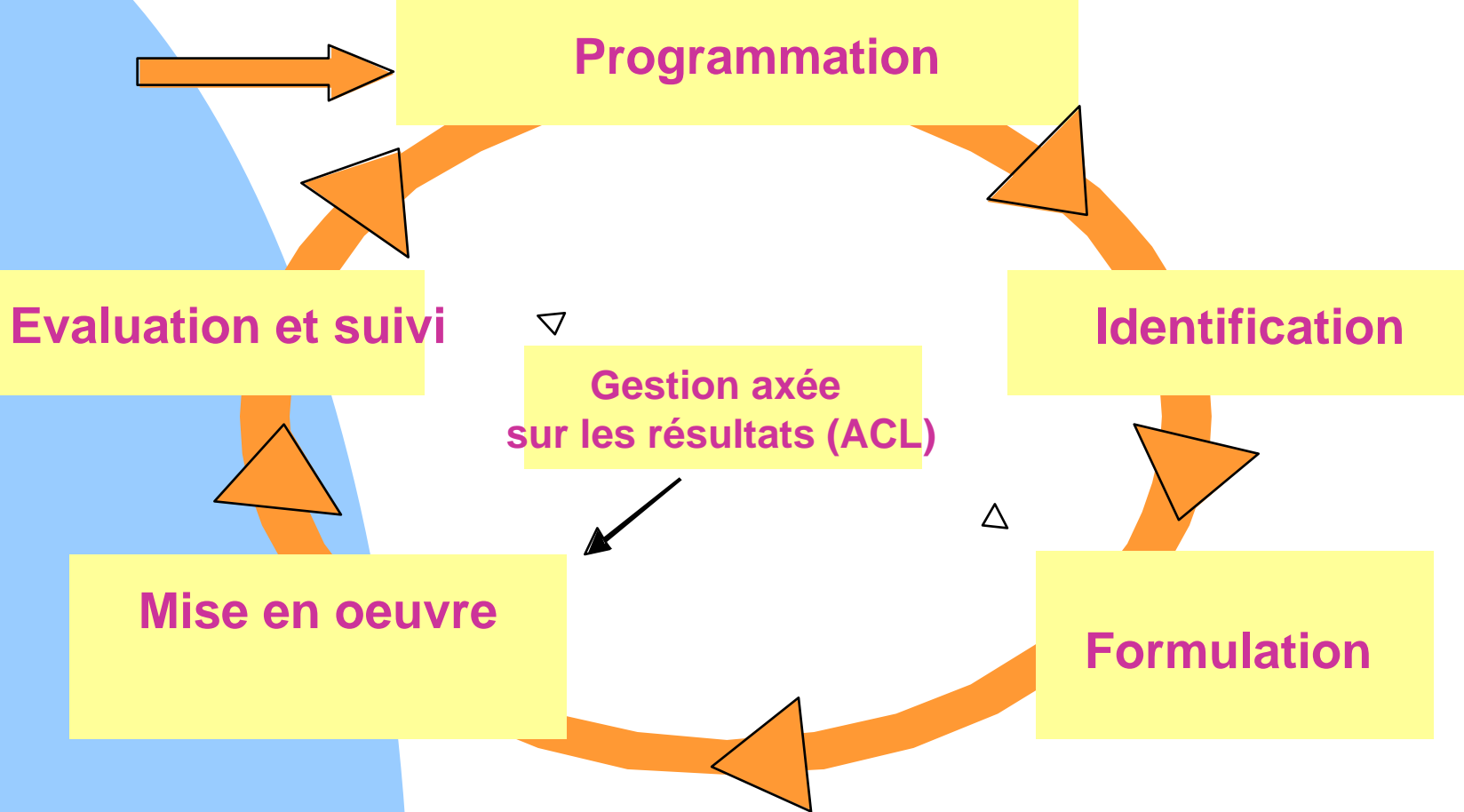
- La dimension temporelle
- La dimension financière

Le composantes d'un Project

Un projet comprend normalement:

- des parties prenantes: le **groupe cible principal** et **les bénéficiaires finaux**;
- des mécanismes de **coordination**, de **gestion** et de **financement** ;
- un système de **monitoring** et **d'évaluation** (pour la gestion de la performance); et
- Une **analyse financière et économique**, (les avantages générés par le projet seront supérieurs à son coût).

Le cycle de projet



Qualité?

La prise en compte de la dimension genre est une question aussi de qualité



Est-ce que le projet est pertinente?

faisable?

bien géré?

Genre : Comment?

Politique et instruments légaux
(conventions et engagements nationaux et internationaux)



Centré sur les principes de base

Statistiques sensibles au genre



Rechercher les données désagrégées par sexe

Outils méthodologiques



Appliquer les méthodologies à l'évaluation de l'impact

....dans le Cycle



Prise en considération des leçons tirées des mesures /actions précédents (p.e. pour intégrer la dimension de genre et l'établissement des liens avec les activités d'intégration de la dimension de genre actuelles et prévues.)

Problèmes analysés de manière appropriée: analyse des données/de la situation désagrégées par âge, sexe, et autres facteurs sociaux (Ex. origine ethnique).

PERTINENCE

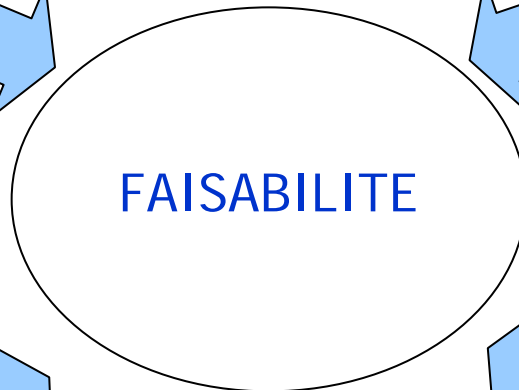
Conformité aux engagements de principe à l'égard de la CEDAW, du programme d'action de Pékin et des PAN, des OMD liés au genre ainsi que des politiques, des directives et des règlements spécifiques au secteur.

Analyse des parties prenantes/évaluation de la capacité institutionnelle: (des spécialistes des questions de genre et des représentants de groupes de femmes seront aussi consultés tout au long du processus)

Clarté des objectifs et du programme de travail: sont ils liés aux objectifs d'égalité des genres, peuvent-ils être influencés par les relations entre hommes et femmes? Est-ce que les bénéfices seront également partagés? Quelle mesure peut vérifier l'accomplissement des objectifs liés aux questions de genre? Est-ce que les données sont désagrégées par sexe et analysées en terme de genre?

Viabilité
environnementale,
technique et sociale / les
avantages sont durables,
aussi par rapport aux
femmes et aux relations
entre h. et f.

L'estimation des ressources et
des coûts prend en compte les
coûts liés aux objectifs d'égalité
des genres (par e.x le
renforcement des capacités, la
sensibilisation...).



Identification des
risques/gestion des
risques: quels sont les
facteurs externes qui
peuvent favoriser ou
entraver l'atteinte de
l'objectif global

Les dispositions de gestion
sont claires et appuient
l'engagement des partenaires.

Clarté des mécanismes de suivi,
d'évaluation et d'audit: cohérence de
l'utilisation d'indicateurs ventilés
désagrégés par sexe, allocation des
ressources pour une collecte de
données tenant compte des genres.

Les principes de bonne pratique de gestion du cycle des projets, y compris l'intégration de la dimension de genre, sont appliqués par les chefs et les équipes de projet

Les problèmes de durabilité sont traités avec efficacité et donc les activités continueront à avoir lieu dans le future (capacité créée)

Le projet demeure pertinent et réalisable pour tous les groupes, y compris les femmes et/ou les autres groupes cibles identifiés (changement socio-économique)

Les objectifs du projet sont atteints et les résultats répartis d'une manière équitable selon les prévisions initiales (ajustées, au besoin)

Le projet est bien géré: rapports du personnel ou actions correctives selon les inégalités, l'information est désagrégée par sexe



Équité:

Did we wake everyone up? Hard of hearing? Who was already up? Who got the benefit? Who is still awake? Do they all have a chance to complain?

- Efficacité:
- Efficiency:
- Impact :
- Sustainability:
- Relevance:

Contrôle qualité:

On a fait

How much bang for \$?

Did we wake people up?

How many? men, women, kids?
Broken windows? complaints?

Are they still awake?

Did they learn to make bangs?

Did they actually want to be awake? Who ?

ACL

- Un système d'outils qui nous permet de planifier, gérer et évaluer un projet dans un façon logique et cohérente
- **C'est un OUTIL pas une philosophie de vie 😊**

Approche du cadre logique: 2 phases

L'Approche du Cadre logique

L'ANALYSE

- ↓ **Analyse des parties prenantes** – identifier et caractériser les principaux intéressés; évaluer leur capacité
- ↓ **Analyse des problèmes** – identifier les problèmes clés, les contraintes & opportunités; déterminer les relations de cause à effet
- ↓ **Analyse des objectifs** – mettre au point des solutions aux problèmes identifiés; identifier les relations entre les moyens et les fins
- ↓ **Analyse de la stratégie** – identifier les différentes stratégies pour trouver les solutions; choisir la stratégie la mieux adaptée

LA PLANIFICATION

- ↓ **Mise au point de la Matrice du Cadre logique** – définir la structure du projet, tester sa logique et ses risques internes, formuler des indicateurs de réussite mesurables
- ↓ **Calendrier des actions** – déterminer la succession et l'interdépendance des actions; estimer leur durée, et identifier les responsabilités
- ↓ **Calendrier des ressources** – sur la base du calendrier des activités, développer un calendrier des ressources et des moyens

L'approche cadre logique: éléments

Objectifs globaux

Impact d'une politique

Objectifs spécifiques

Avantages directs aux
groupe cible

Résultats

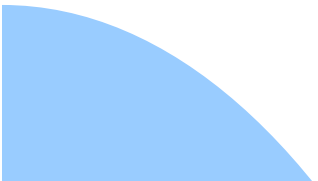
Produits/services
tangibles

Activités

Taches à réaliser pour
produire les résultats

"Inputs"

Ressources nécessaires

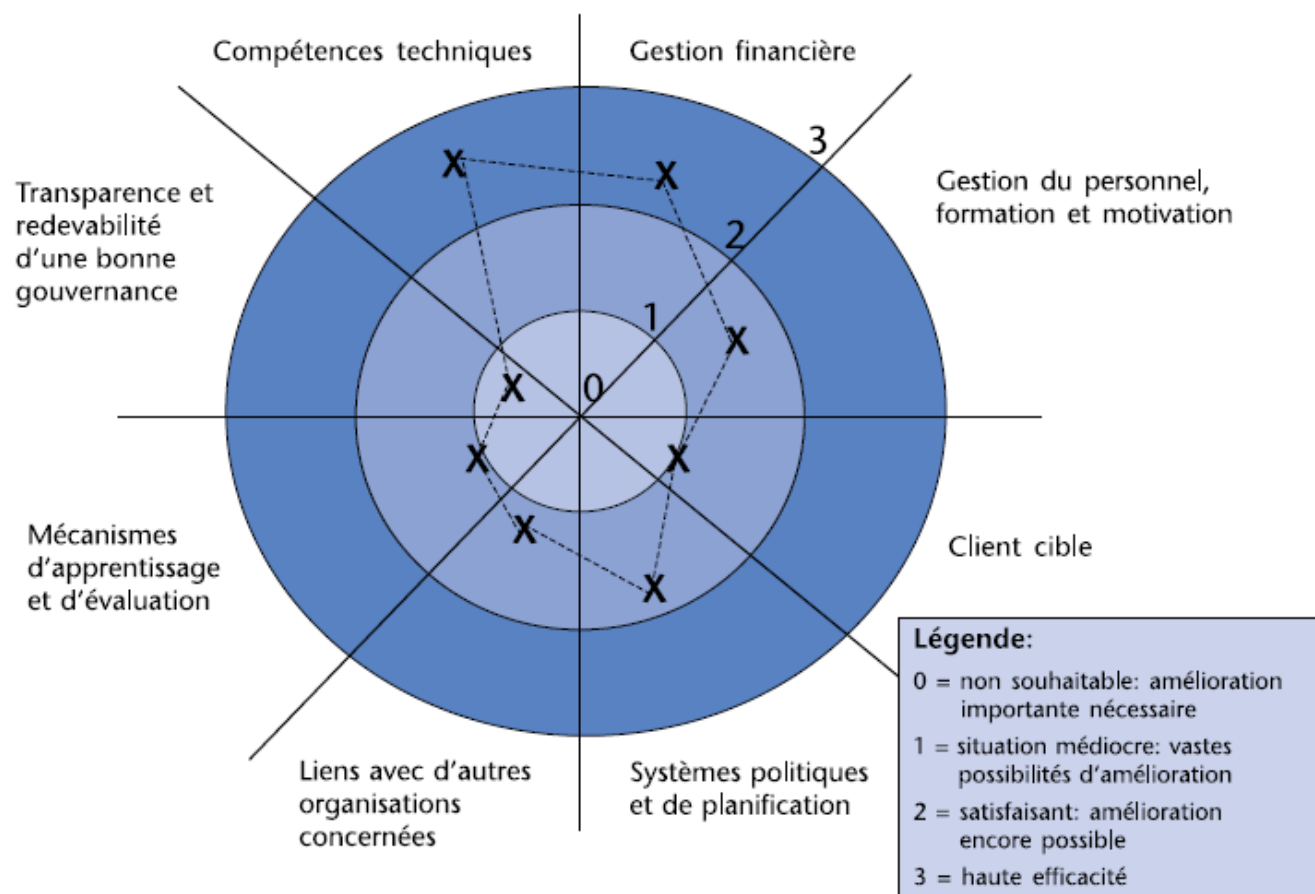


L'approche cadre logique: éléments

Description du projet	Indicateurs	Sources de vérification	Hypothèses
Objectifs globaux – contribution du projet aux objectifs (impact) d'une politique ou d'un programme	Comment les OG vont-ils être mesurés en matière de quantité, qualité et délai?	Comment l'information va-t-elle être collectée, quand et par qui?	
Objectif spécifique – avantages directs destinés au(x) groupe(s) cible(s)	Comment l'OS va-t-il être mesuré en matière de quantité, qualité et délai?	Idem	Si l'objectif spécifique est atteint, quelles hypothèses doivent être confirmées pour atteindre l'OG?
Résultats – produits ou services tangibles apportés par le projet	Comment les résultats vont-ils être mesurés en matière de quantité, qualité et délai?	Idem	Si les résultats sont obtenus, quelles hypothèses doivent être confirmées pour atteindre l'objectif spécifique?
Activités – tâches à réaliser pour obtenir les résultats souhaités			Si les activités ont été effectuées, quelles hypothèses doivent être confirmées pour obtenir les résultats?

OUTIL 1 - Toile d'araignée

Graphique en toile d'araignée de la capacité organisationnelle – Agence de l'environnement



OUTIL 2 – Arbre des problèmes

- Définir le cadre d'analyse
- Identifier les problèmes principaux:
Problème = situation insatisfaisante actuelle
- Trouver les relations cause- effets entre les différents problèmes

Un problème bien formulé est....

- Une seule idée (décomposer les idées);
- Exprimé comme une situation négative;
- Combine une perception subjective (partiale), et une réalité objective;
- Distingue les états stationnaires («revenus bas») et les situations tendanciennes («revenus diminués»).

Un problème bien formulé n'est pas...

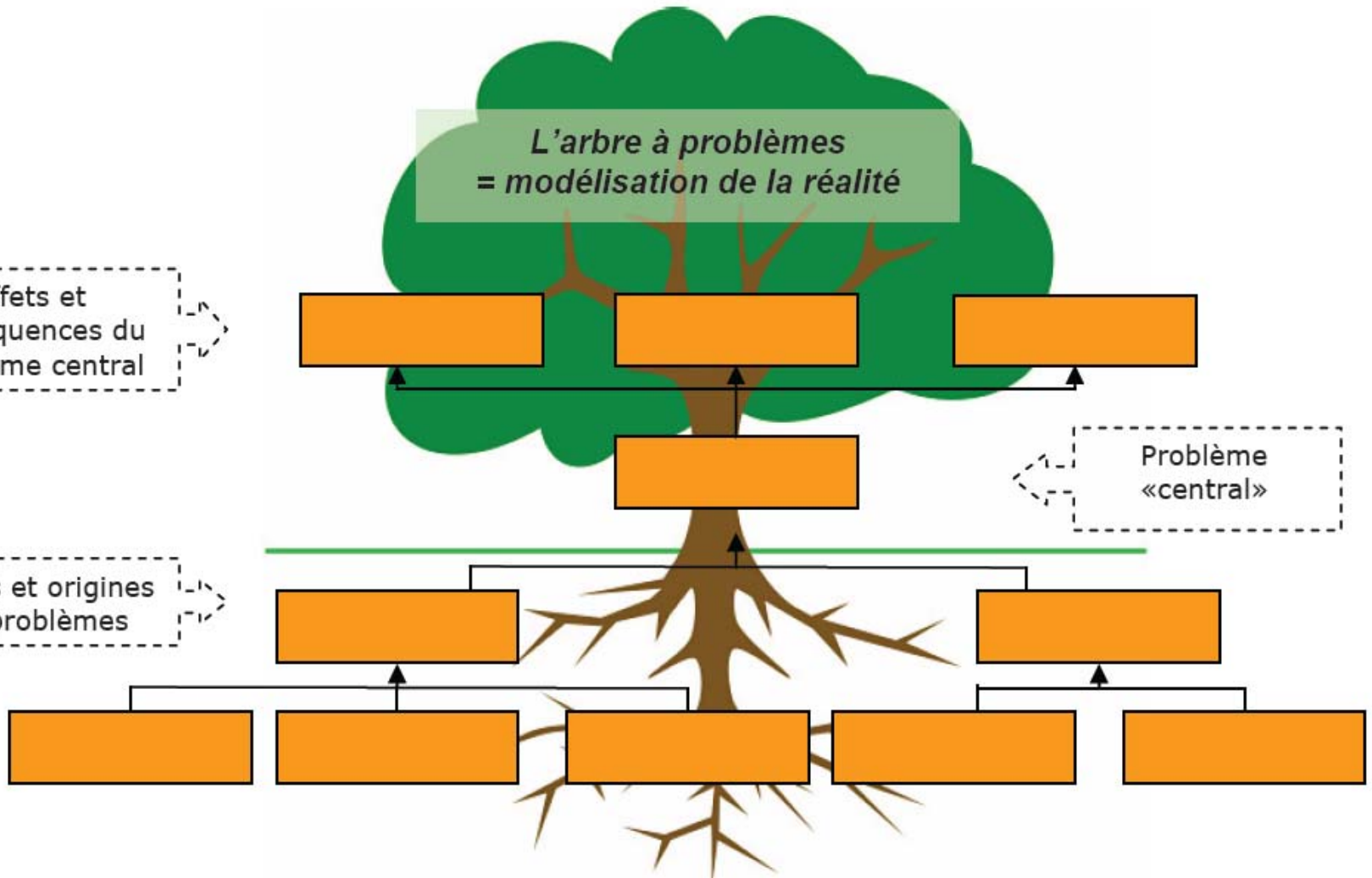
- l'état des contraintes naturelles (pluie insuffisante);
- une absence de solutions particulières quand d'autres pourraient être possibles (ex.: pointer le manque d'eau est acceptable, mais pas le manque d'eau minérale);
- des problèmes mineurs ou individuels.

*L'arbre à problèmes
= modélisation de la réalité*

Effets et
conséquences du
problème central

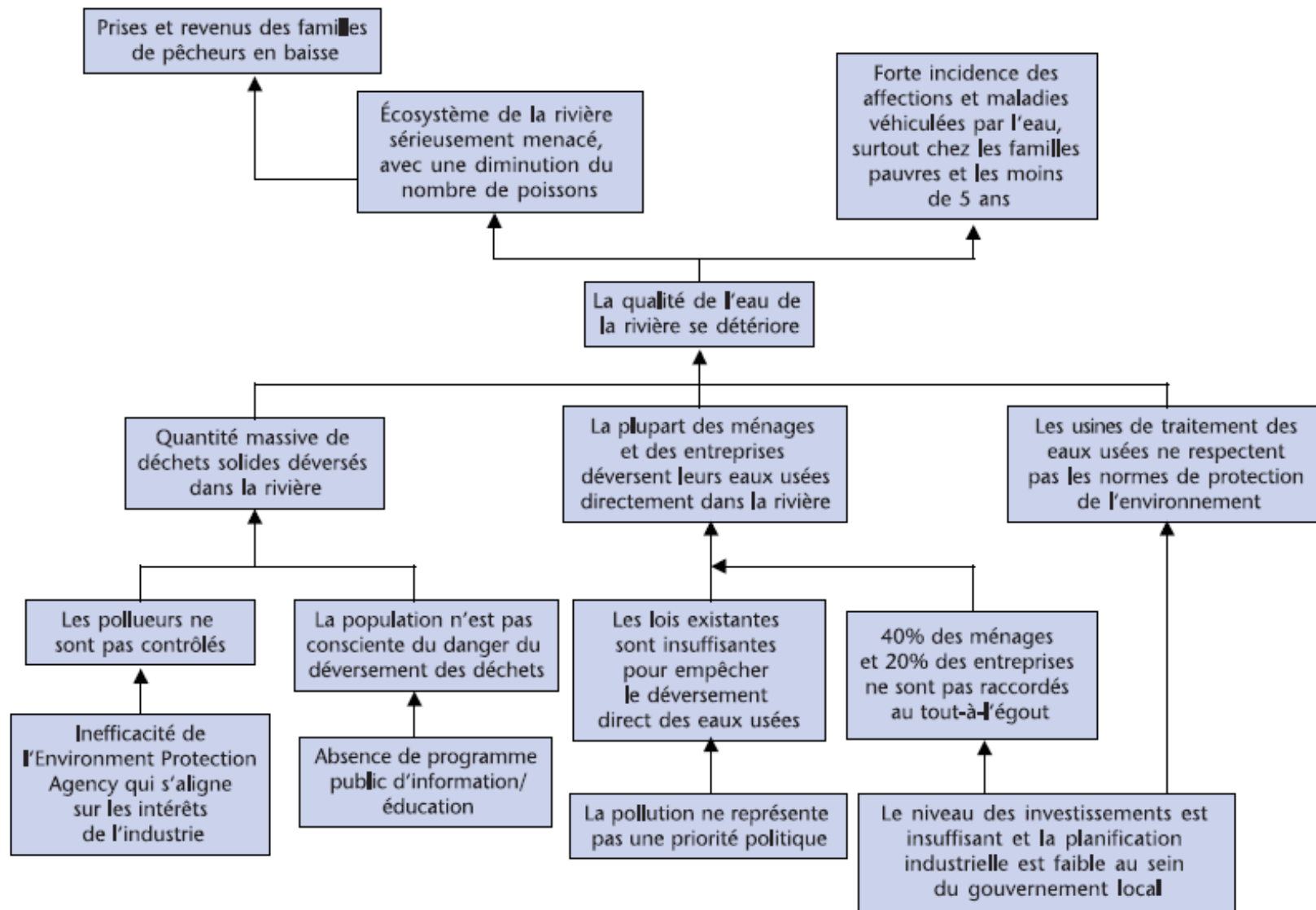
Problème
«central»

Causes et origines
des problèmes



Example

Analyse des problèmes – pollution fluviale



Activité pratique

A partir de votre projet:

- Identifiez les problèmes visés
- Écrivez un problème par fiche / post it
- Organisez les fiches dans des relations cause/effet
- « Dessinez » l'arbre sur la flip chart.

Formuler les objectifs

Reformuler toutes les situations négatives de l'analyse des problèmes en situations:

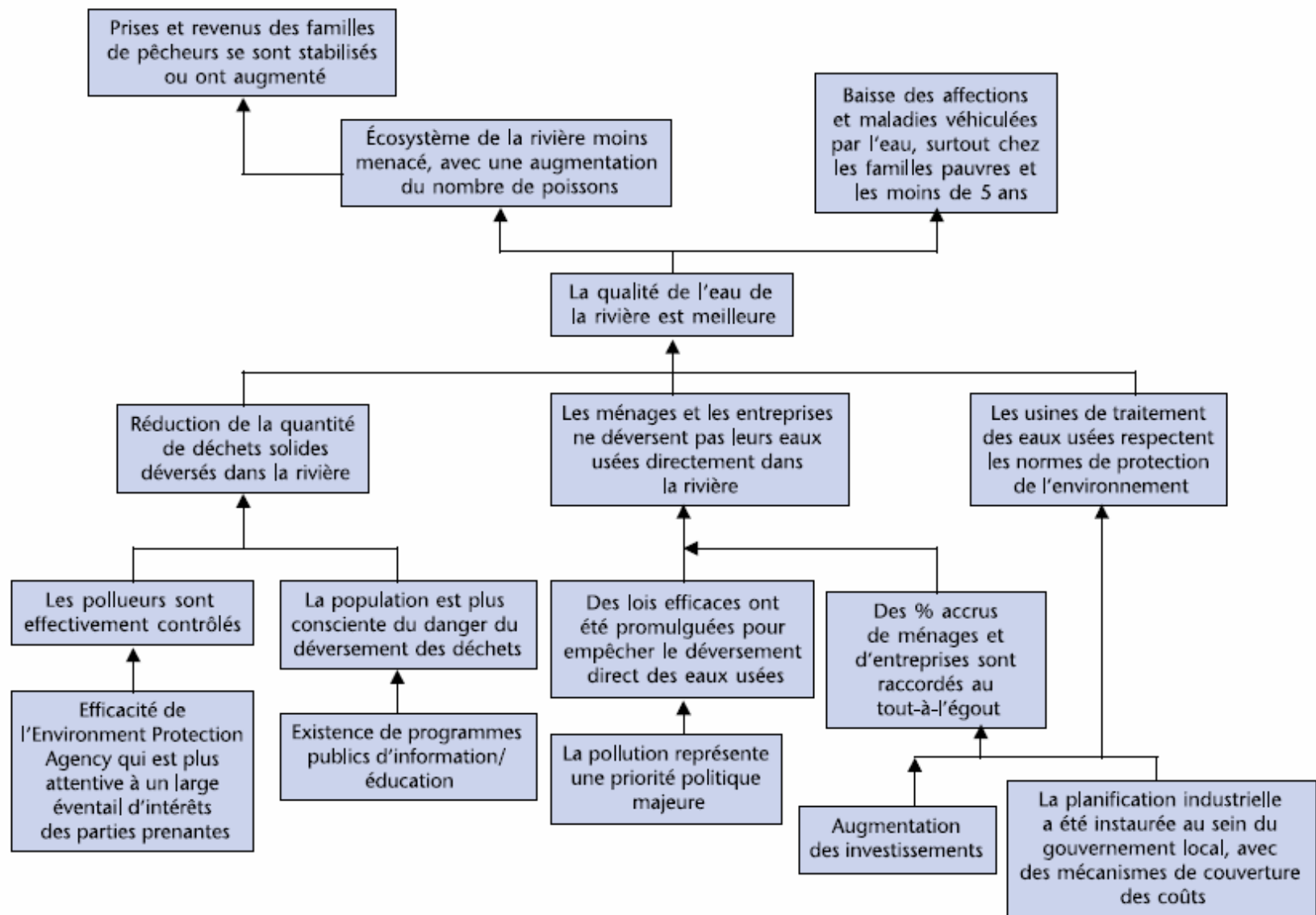
- souhaitables
- Réalistes

L'arbre des objectifs fournit un

- aperçu de la *situation future souhaitée*, comprenant les
- moyens indicatifs permettant d'atteindre le but visé

Exemple

Arbre des objectifs – pollution fluviale



1ere étape - 10 min

- Répondez à la question:
- “comment cette phase du cycle du projet peut être menée dans une façon participative et sensible au genre?”

2eme étape – 10 min

- Valider les discussions /résultat sur la flip chart
- Ajouter - si nécessaire – des choses, idées.....

End of Training Session

End of *training session*

4/21/2011



4/21/2011