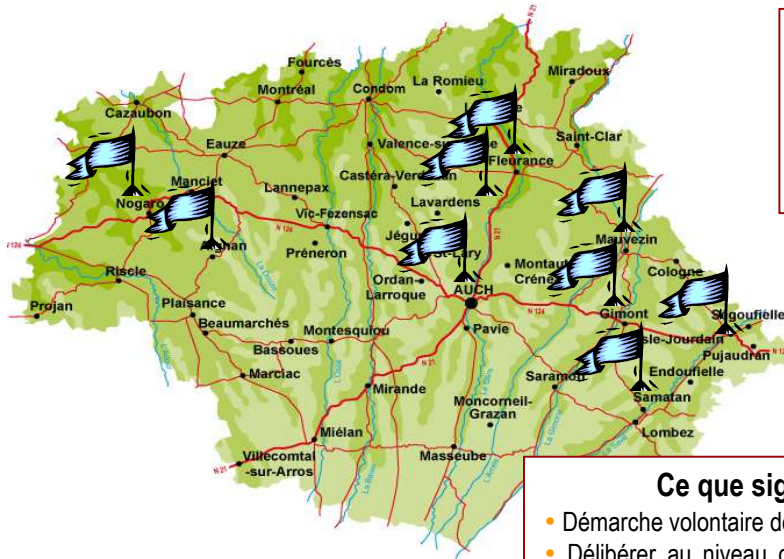




RESEALUMENT EGALITE

Agir en faveur de l'Egalité dans le Gers



Les résultats globaux de 2009

- ⇒ 28 actions menées
- ⇒ 2 expositions
- ⇒ 18 articles de presse
- ⇒ 16998 personnes touchées

Ce que signifie d'être signataire ...

- Démarche volontaire de chaque structure.
- Délibérer au niveau des instances de direction de l'intérêt de participer au réseau.
- Désigner un-e correspondant-e.
- Définir et Mettre en œuvre au moins une action dans l'année.
- Participer a minima aux réunions des correspondant-e-s du réseau (5 réunions dans l'année).

Structures Signataires	Actions 2009	Résultats
Ateliers du Vêtement	Accompagner des femmes dans un parcours de resocialisation active.	<ul style="list-style-type: none"> • 9 femmes dans une équipe de travail. • Création de costumes et tenues à partir de vêtements déchets • Réalisation d'un défilé de mode devant 80 personnes. • Exposition au "Forum de l'Emploi". • Création de vêtements en regard de l'exposition des peintres « Amis artistes de Lavardens ». • Participation au concours de vitrine CIRCA (festival cirques).
CCI - Chambre de Commerce et d'Industrie	Promotion du dispositif « Fonds de Garantie à l'Initiative des Femmes ».	<ul style="list-style-type: none"> • Information presse sur le dispositif • Information sur le dispositif (6700 abonné-e-s au CCI INFO) • Page spécifique d'information sur le site de la CCI du Gers • 10 réunions d'information organisées • 3 sessions de formation • 120 personnes informées au travers de nos réunions dont 63 femmes. 3 dossiers déposés et instruits
CDOS Comité départemental Olympique et Sportif	Développer la pratique sportive féminine et amener les femmes à s'investir dans les associations sportives aux fonctions dirigeantes.	<ul style="list-style-type: none"> • En lien avec les Comités départementaux, les clubs sportifs. • 10 ateliers (pilotage, aviron, randonnée, tai-chi-chuan, golf, échecs, football, gymnastique, course à pied,) • 230 participantes (Auch, Gimont, Isle Jourdain, Nogaro, Pauilhac, Simorre)

Chambre d'Agriculture	Promouvoir l'emploi salarié féminin en agriculture.	<ul style="list-style-type: none"> • Accompagnement d'une salariée de la production agricole dans la promotion du métier (deux interventions réalisées dans des établissements d'enseignement agricole. • Contribution à la réalisation d'une enquête sur le travail féminin dans la production agricole dans le Gers. • Exposition "Être femme et salariée agricole : un défi" à la Chambre d'agriculture (fin 2009 et début 2010).
Chambre des métiers	Sensibiliser et mener des actions de communication en faveur de la mixité des emplois pour favoriser une meilleure insertion professionnelles des femmes sur des emplois dits masculins .	<ul style="list-style-type: none"> • 2 articles (information et portrait) • 4000 abonné-e-s au magazine • 20% de femmes et 80% d'hommes sensibilisé-e-s de 45 à 55 ans
CIBC Centre Interinstitutionnel de Bilan de Compétences	Utiliser l'orthographe épécène sur tout type de documents utilisés tant en interne qu'en externe.	<ul style="list-style-type: none"> • Ensemble des documents à l'externe a été revu
CIDFF - Centre d'Information Droit des Femmes et des Familles	Faciliter l'élargissement des choix professionnels des femmes à des métiers dits masculins	<ul style="list-style-type: none"> • 16 femmes accueillies dont 8 sont à l'emploi sur des métiers dits masculins. • 80 personnes sensibilisées au travers de l'action. • Animation de conférences sur le site du BIJ
Ciné 32	Organiser 3 soirées autour des thématiques masculin/féminin	<ul style="list-style-type: none"> • 2 films projetés sur la période (Bureaux de Dieu ; Ah, la libido) • 68 personnes et 160 personnes - 80 % de femmes • 2 articles dans la presse locale • 1 article dans le programme Ciné32 • 4 réunions de préparation avec le MFPP
Club SOROPTIMIST	Sensibiliser les jeunes au métier de socio-esthéticienne	<ul style="list-style-type: none"> • Conférence sur le métier de socio-esthéticienne. • 90 participant-e-s.
Compagnie des Pionniers	Sensibiliser au travers d'un spectacle le public sur les violences faites aux femmes.	<ul style="list-style-type: none"> • Création de trois artistes gersois, basé sur des témoignages anonymes de femmes et d'hommes battus, relevés sur des sites Internet de refuges pour ces victimes, enregistrés par des lycéens du Lycée Maréchal Lannes de Lectoure. • Création du spectacle « Tu me plaies » associant danse, musique. • 3000 spectateurs.
Conseil Général du Gers	Sensibiliser les élu-e-s, les agent-e-s et les services du Conseil Général à la thématique égalité hommes/femmes	<ul style="list-style-type: none"> • Explication du projet à l'ensemble des élu-e-s, responsables, agent-e-s afin de susciter l'intérêt et l'implication. • Préparation d'un panneau pour l'affichage. • Préparation du dossier d'information mis en ligne sur l'intranet. • Participation à la vie du réseau.
DDTEFP - direction Départementale du travail, de l'Emploi et de la Formation Professionnelle	Sensibiliser les entreprises et les partenaires sociaux à la lutte contre les discriminations liées au sexe	<ul style="list-style-type: none"> • Sensibilisation de la Commission Paritaire du Gers. Inscription de la lutte contre les discriminations dans le plan d'action annuel. • 73 courriers adressés aux entreprises de + de 50 salariés ayant obligation de négocier et/ou de rédiger un rapport écrit sur la situation comparée H/F. • 6 rapports communiqués.
ID3 Association	Animer et coordonner.	<ul style="list-style-type: none"> • Animation, coordination du réseau

IMAJ - Information Musique Animation Jeunesse BIJ - Bureau d'Information Jeunesse	Sensibiliser les lecteurs du BIJ Infos aux métiers et/ou formations accessibles tant aux femmes qu'aux hommes quelque soit le secteur d'activité.	<ul style="list-style-type: none"> • Rubrique créée sur le site Internet (hors-séries, actualité réseau, ouvrages). • 4 hors-série trimestriel / 290 destinataires/ 1450 lecteurs-trices. • Création du "Point Infos Egalité" Permanences mensuelles du Planning du Gers et du CIDFF.
INSTEP MIDI-Pyrénées	Sensibiliser à l'approche de genre et à l'approche intégrée l'ensemble des équipes de l'INSTEP en charge de responsabilités au sein de la structure	<ul style="list-style-type: none"> • 3 journées de formation "Intégrer la dimension égalité dans les projets, les actions" (Approche historique, vocabulaire, ingénierie, outils pédagogiques, ..). • 6 responsables d'antennes de formation. • Construction de perspectives d'action sur 2010.
IUT - Institut Universitaire de technologie d'Auch	Sensibiliser les étudiant-e-s de l'IUT au travers de la mise en œuvre de projets tuteurés.	<ul style="list-style-type: none"> • Conférence "Double Regard" et Promotion de l'association "Les ateliers du Vêtement" (91 participant-e-s). • Conférence "L'égalité, ça commence à l'école". • La poursuite d'études chez les filles et les garçons.
Lycée Agricole Beaulieu- Lavacant	Créer un jeu de société sur les relations filles/garçons et l'égalité femmes/hommes. Sensibiliser au travers de la pratique théâtrale les jeunes étudiant-e-s aux relations entre hommes et femmes et à l'égalité hommes/femmes	<ul style="list-style-type: none"> • 180 jeunes du lycée • 15 établissements agricole ont le jeu et peuvent l'utiliser • 3 articles de presse, 1 émission France-Inter • Le 1er prix parmi 120 réalisations, proclamé devant 3000 lycéens lors du Festi'v des Lycéens • 1er prix dans la catégorie théâtre au "Festi'v des Lycéens". "Masculin/Féminin" présentait une série de sketches mettant en scène les rapports hommes/femmes (couple, séduction, difficultés de communication...) • 300 élèves de l'établissement lors de la fête de fin d'année • 200 lycéens et lycéennes lors du "Festi'v des Lycéens"
Mairie d'auch	Créer les conditions de la mise en œuvre d'actions en faveur de l'égalité hommes/femmes au sein de la collectivité	<ul style="list-style-type: none"> • Participer aux réunions du réseau. • Diagnostiquer la situation en interne en vue de proposer des actions. • Réfléchir avec l'équipe d'animation aux actions à développer. • Développer en 2009-2010 une action de formation en direction des personnels en charge de la jeunesse.
Mission Locale de l'Emploi du Gers	Mobiliser les partenaires du quartier du Garros dans le repérage des jeunes et mettre en synergie l'offre de service de chacun afin de saisir des opportunités d'emploi. Assurer au quotidien une veille afin de favoriser une meilleure équité homme/femme dans l'entrée sur les mesures d'orientation, de formation et d'emploi	<ul style="list-style-type: none"> • 21 jeunes sur le dispositif (5 garçons et 16 filles). • 9 jeunes ayant eu une situation emploi réalisée. • 5 jeunes ayant réalisé une situation d'entrée en formation qualifiante. • 2 Parcours en attente de réponses solutions emploi ou formation. • Rendre compte de données chiffrées par sexe des actions menées (rapport d'activité, Convention Pluriannuelle d'Objectifs...) pour une meilleure analyse des parcours d'insertion. • Veille technique sur le travail d'orientation des femmes vers des secteurs d'activité valorisant et réputés masculins. • Vigilance dans l'affichage en direction des jeunes de représentations non sexistes.

MFFP - Mouvement Français pour le Planning Familial	Créer des petits groupes de paroles mixtes ou non au sein d'institutions associations, lieux d'accueil ou d'écoute, en vue de rendre accessible les dispositifs et les droits en matière de contraception	<ul style="list-style-type: none"> • 1440 jeunes de l'éducation nationale répartis sur Aignan, Mauvezin, Gimont, Samatan, Auch, Fleurance, Lectoure. • Permanence mensuelle au BIJ.
MUSICA'LISLE	Sensibiliser au travers de la musique, de la parodie aux questions de l'égalité.	<ul style="list-style-type: none"> • Deux comédiennes, Nathalie ARTIGUE et Virginie COLLET, à la fois clown, danseuse et chanteuse nous entraînent dans un numéro époustoufflant où s'affrontent une diva époumonée et une ballerine déjantée.
OMS - Office Municipal du Sport d'Auch	Sensibiliser les organisateurs de courses sur routes du Gers et tous les partenaires et bénévoles du Triathlon du 6 septembre 2009 à la promotion de la femme dans le sport ; à l'égalité dans la remise des prix.	<ul style="list-style-type: none"> • 350 personnes sur le Triathlon. • Egalité dans les prix offerts aux gagnant-e-s. • Plaquettes publicitaires distribuées à 2000 personnes. • Supplément Sud-Ouest tiré à 5000 exemplaires.
Pôle Emploi du Gers	Favoriser le placement des publics féminins sur l'ensemble du territoire Gersois	<ul style="list-style-type: none"> • Diffusion de données chiffrées sur l'emploi des femmes dans le Gers. • Formation de l'ensemble de agent-e-s du Pôle Emploi à la lutte contre les discriminations.
Préfecture - Délégation aux Droits des Femmes et à l'Egalité	Piloter le réseau	<ul style="list-style-type: none"> • Pilotage du Réseaulument Egalité
Préfecture - Service Communication	Contribuer par la communication au développement du réseau. Valoriser les actions et la participation des actrices et des acteurs du réseau.	<ul style="list-style-type: none"> • Pages dédiées au Réseaulument Egalité sur le site de la Préfecture (7 rubriques d'informations régulièrement mise à jour). Appui du réseau dans la couverture "Presse".
Collectif CIDF - BIJ - IMAJ - MFFP	Créer un événementiel	<ul style="list-style-type: none"> • Spectacle « les Astataboops » Chansons d'amour douces et piquantes, drôles et tendres au programme du concert. • 200 spectateurs-trices